

16. The Single Paradiddle

R L R R L R L L

Der Single Paradiddle ist eine Kombination aus Einzel- und Doppelschlägen.

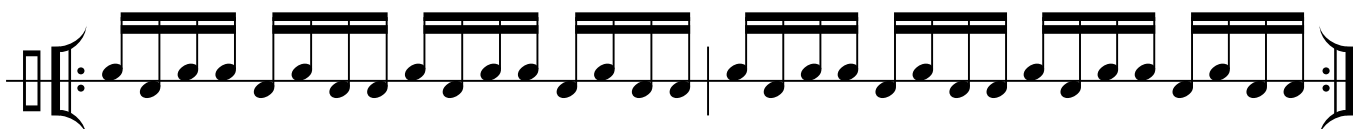
Diese Schlagfolge ist wohl eine der wichtigsten, die ein Schlagzeuger, egal welcher Musikrichtung er zugeneigt ist, beherrschen sollte. Gerade mit der Kombination von Einzel- und Doppelschlägen können sehr Interessante Dinge gespielt werden.

Erklärung zum Notensystem:

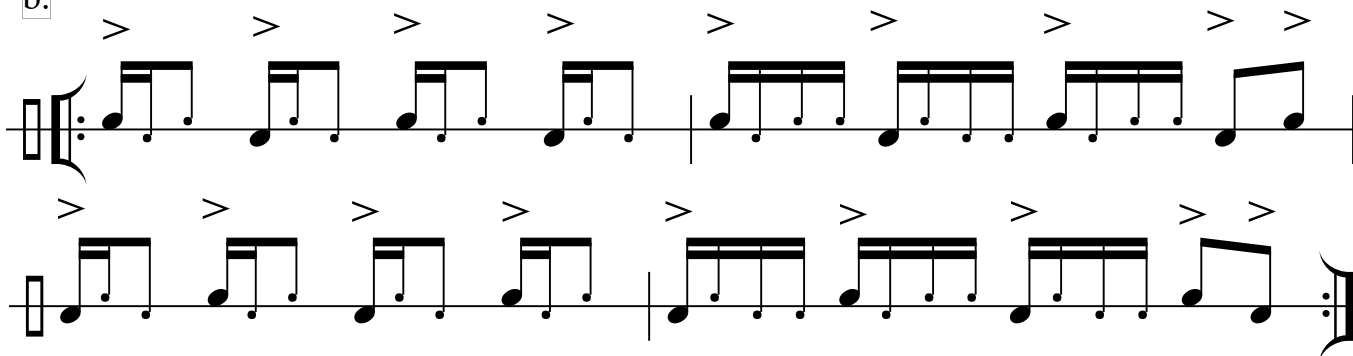
Rechte Hand = über der Notenlinie

Linke Hand = unter der Notenlinie

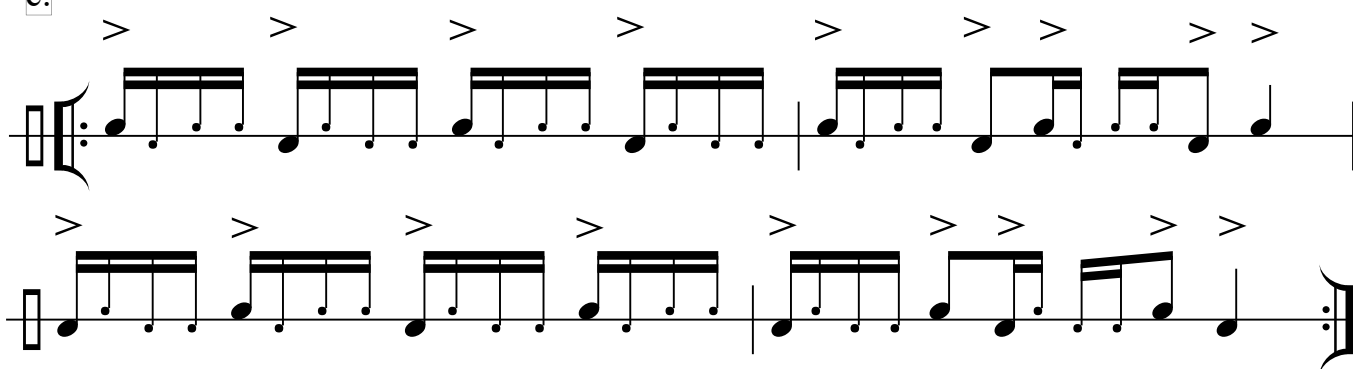
a.



b.



c.



Übehinweise:

- Die **nicht** akzentuierten Schläge solltest du als leise Tap-Schläge ausführen, Fellabstand ca. 1cm !
Die Akzente laut und deutlich spielen, ca. 0,5m Fellabstand !
- Beginne auch mit der anderen Hand