

1. Single Stroke Roll "Einzelschlagwirbel"

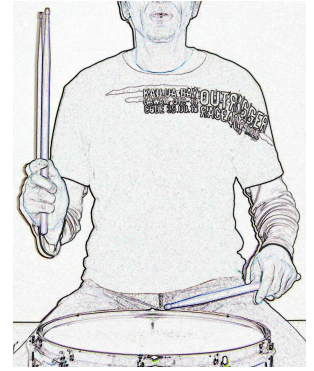
R L R L

Es werden abwechselnde, gleichlaute Einzelschläge gespielt.

Erklärung zum Notensystem:

Rechte Hand = über der Notenlinie

Linke Hand = unter der Notenlinie



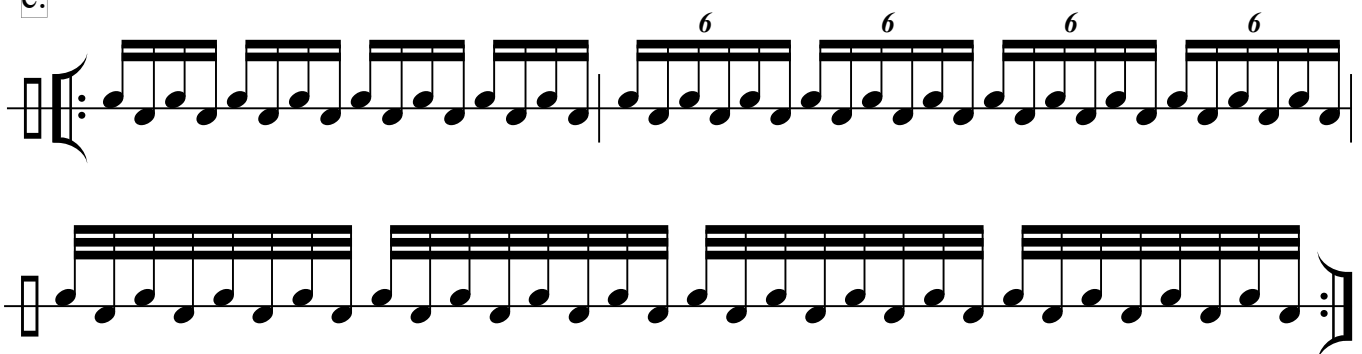
a.



b.



c.



Übehinweis:

- Beginne auch mit der anderen Hand